



**VIA NIRONE**

€ 5.200 / MESE

**IMI IMMOBILIARE  
SANT'AMBROGIO**

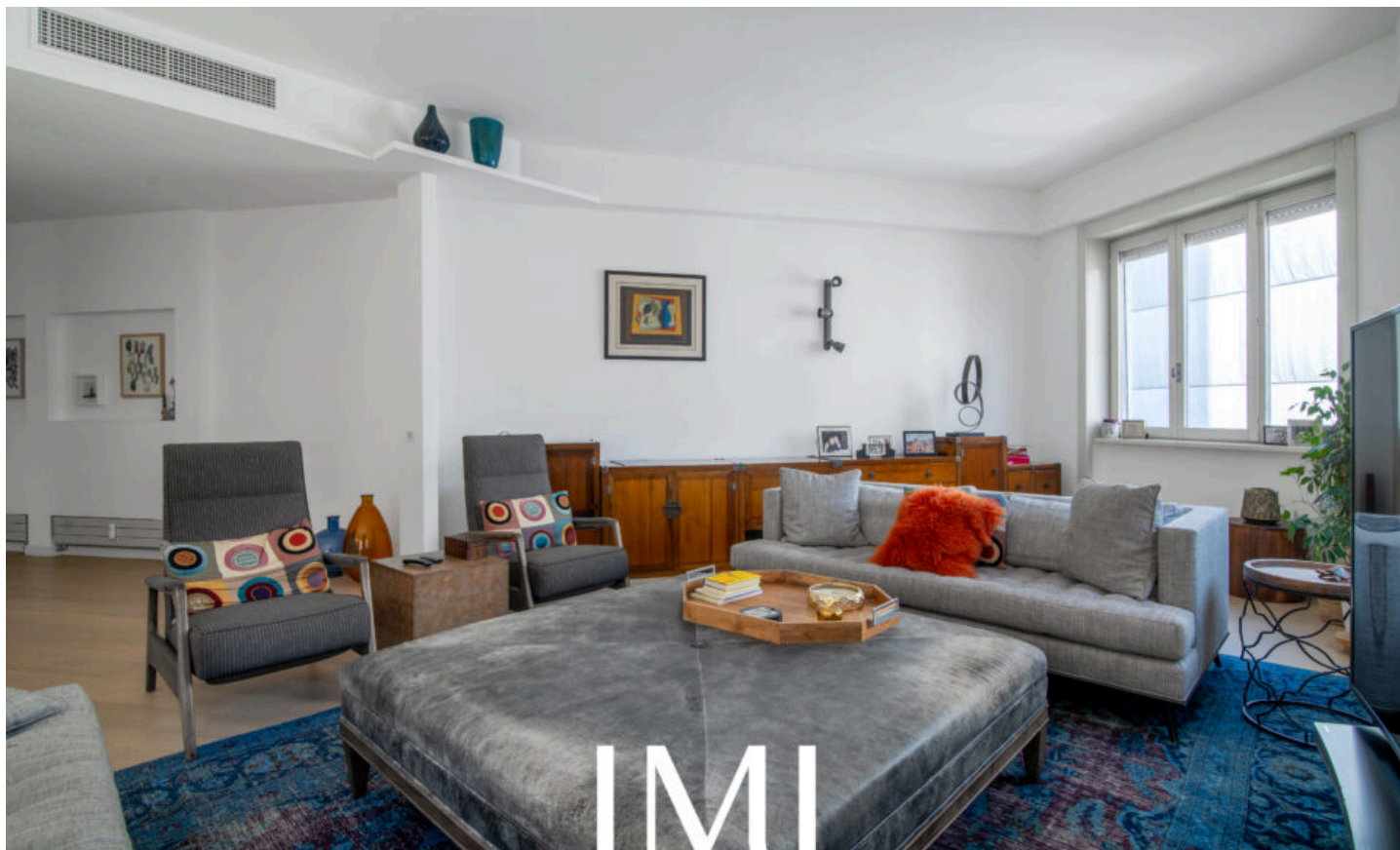
Piazza Sant'Agostino 16 - Milano

Tel. 02 435635

s.agostino@imi.it

Contatta l'agente





## DESCRIZIONE

PIAZZA SANT'AMBROGIO/C. SO MAGENTA. Una tranquilla traversa che collega Corso Magenta alla piazza Sant'Ambrogio caratterizzata dalla storica basilica, dal Sacrario dei Caduti Milanesi e dall'Università Cattolica del Sacro Cuore, e' Via Nirone. Al numero civico 2A troviamo un contesto risalente agli anni '40 caratterizzato da una affascinante scala a vortice, finiture marmoree nelle parti comuni in eccellenti condizioni nonché provvisto di ascensore. Al piano secondo proponiamo plurilocale con splendida vista su Teatro Litta il teatro più antico della città. La recente ristrutturazione interna che ha sapientemente conservato e mantenuto intatto il sapore dell'epoca, rende l'appartamento immediatamente accogliente e contestualizzato.

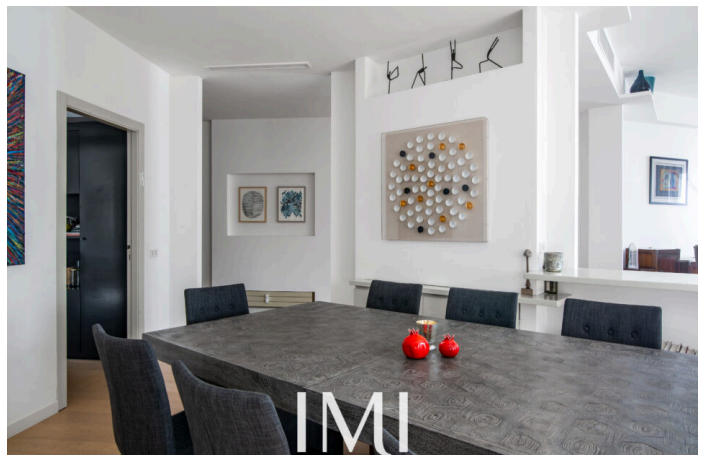
I 250 mq c. a complessivi, prevedono un doppio ingresso con un corridoio che disimpegna quasi tutti gli ambienti, il soggiorno con esposizione angolare garantisce luminosità, la cucina abitabile dotata di due punti luce e le 4 camere da letto tutte provviste di cabina armadio: la presenza dei tre servizi rendono funzionale l'abitazione. La casa viene affittata arredata solo del blocco cucina (completo di elettrodomestici). L'altezza dei soffitti (h 3.20) e la tripla esposizione donano alla soluzione immediata sensazione di ariosità. Consigliamo questa soluzione a conduttori esigenti alla ricerca sia di una soluzione abitativa nel cuore storico di Milano, in un contesto elegante e rinnovato. Canone mensile €6.040 comprensivo di spese condominiali escluse utenze (luce, gas, tari), riscaldamento centralizzato e portineria. Contratto a canone concordato 3 anni + 2.

## DETTAGLI IMMOBILE

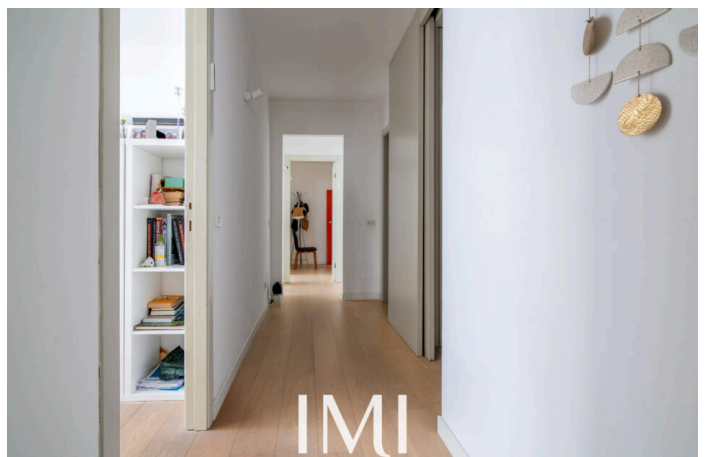
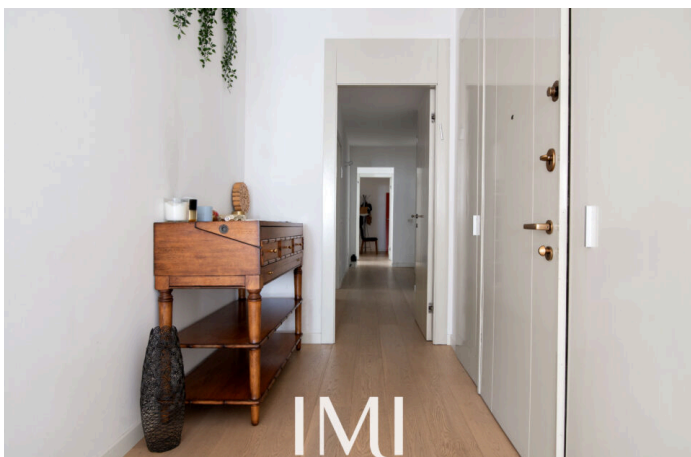
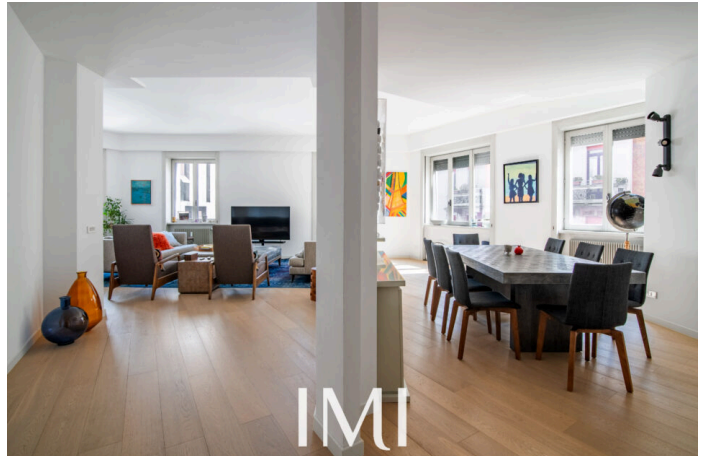
Locali	5
Metri quadrati	250
Piano	2
Balcone	NO
Terrazzo	NO
Giardino	NO
Condizioni	OTTIME
Consegna	LIBERO SUBITO
Bagni	3
Unità immobiliari	1
Anno di costruzione	1940
Totale piani	7
Classe energetica	D IPE 118,90
Riscaldamento	CENTRALIZZATO
Ascensore	SI
Posto auto	NO
Spese condominiali mese	840



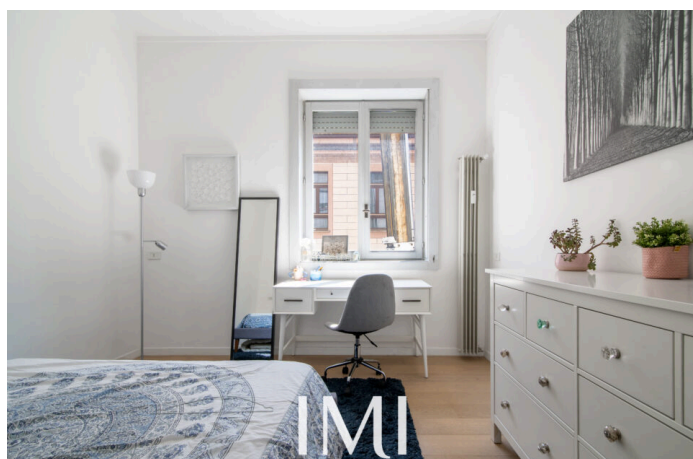
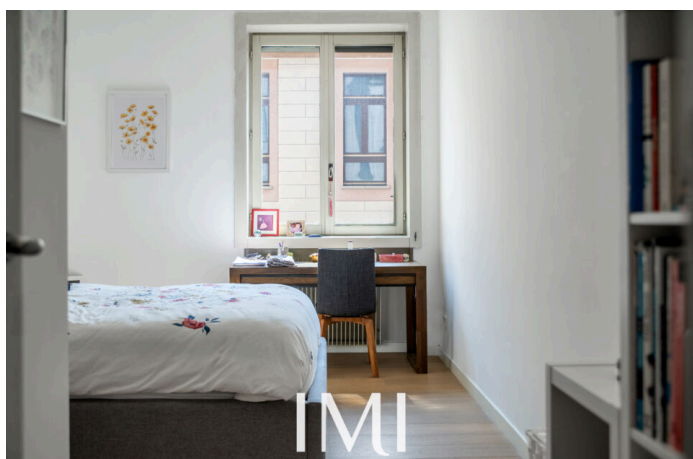




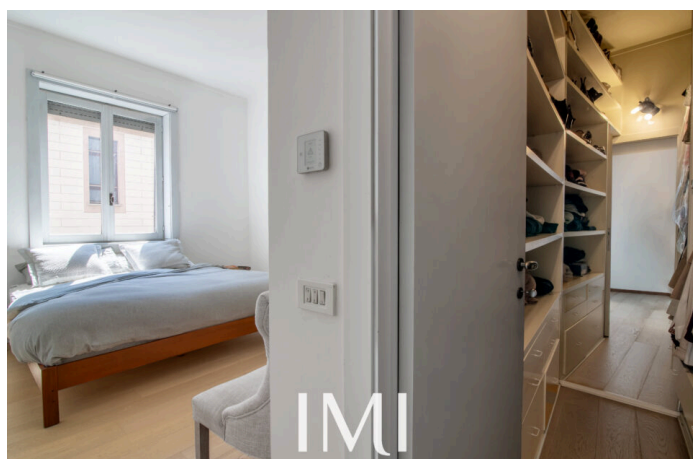
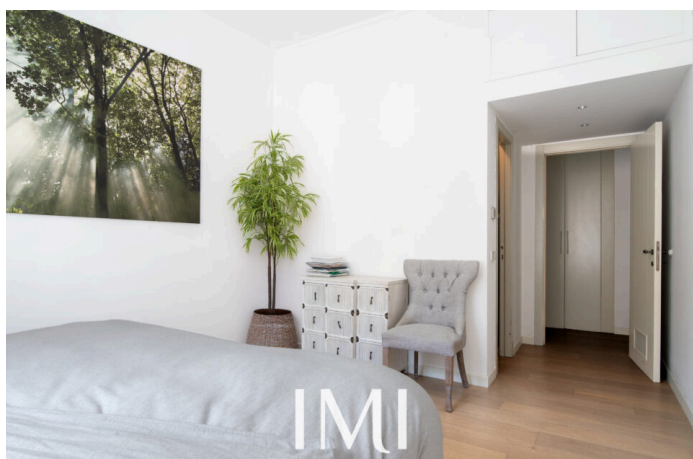
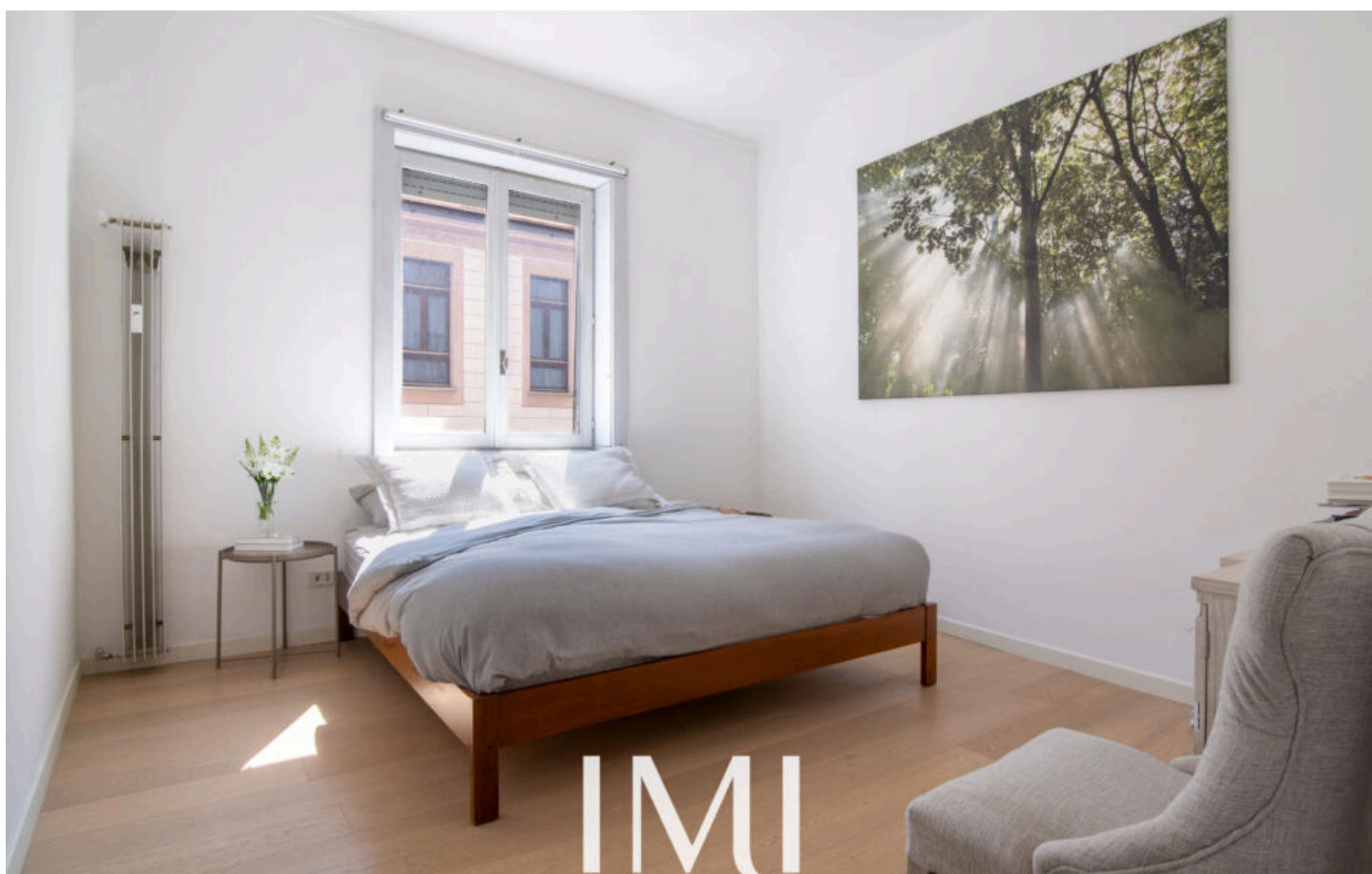
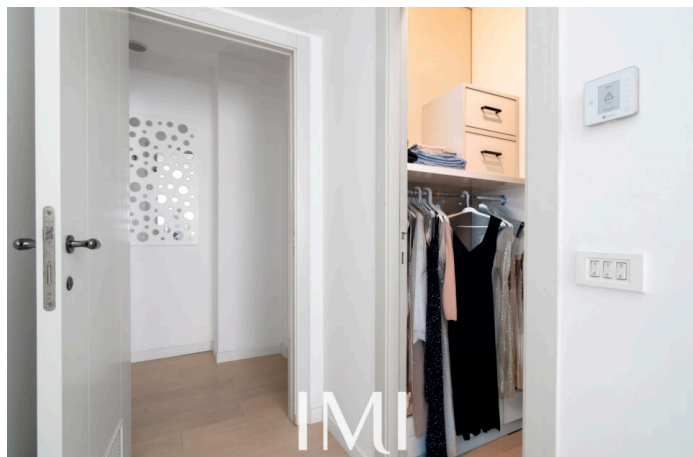
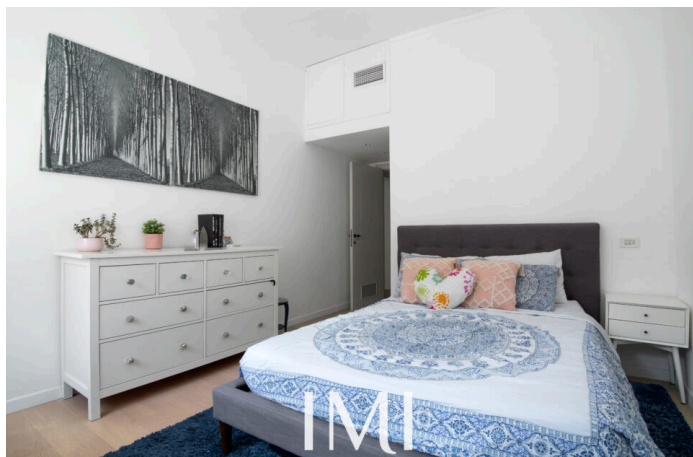


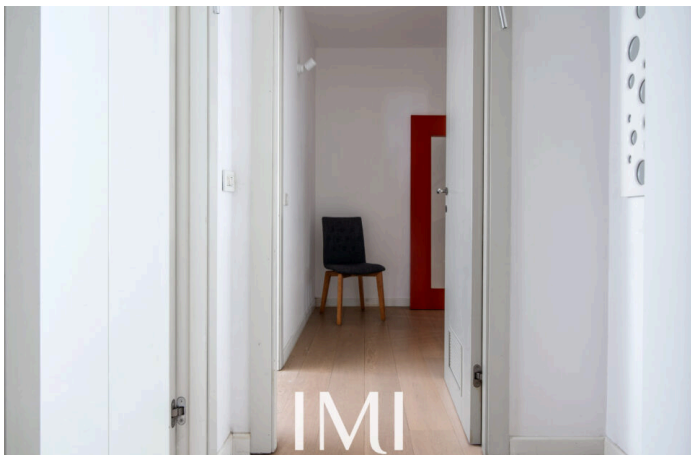




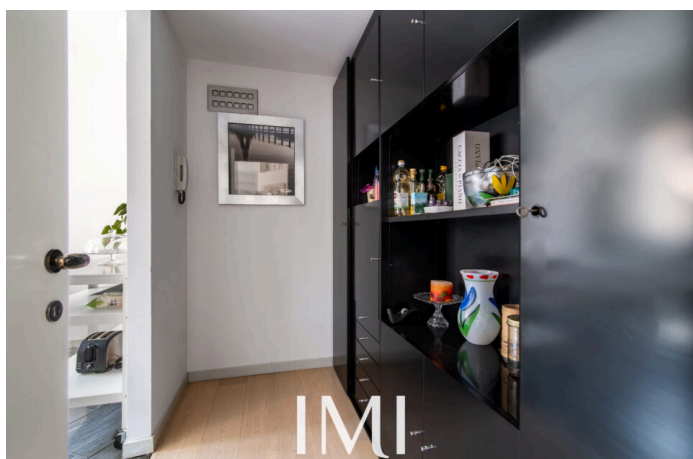
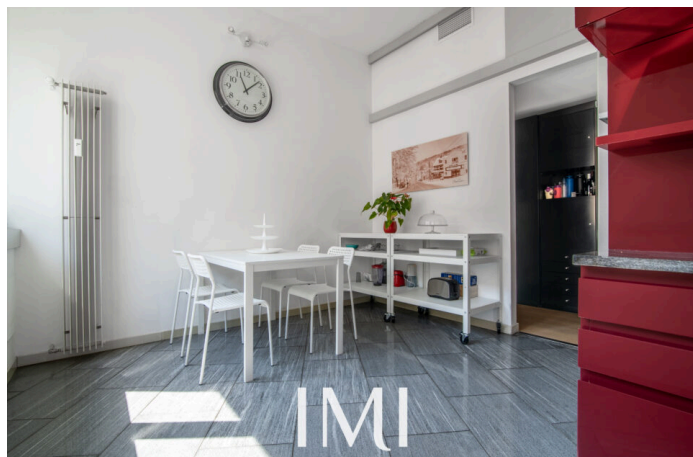
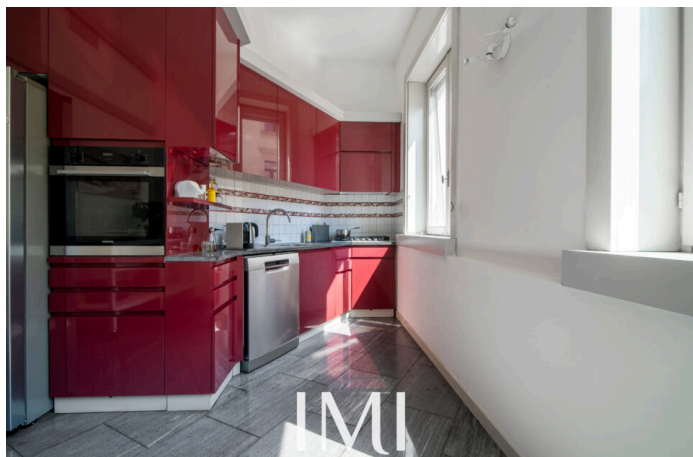




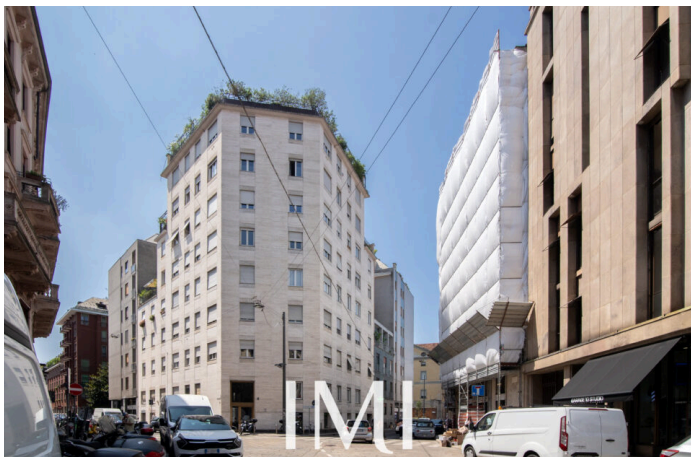
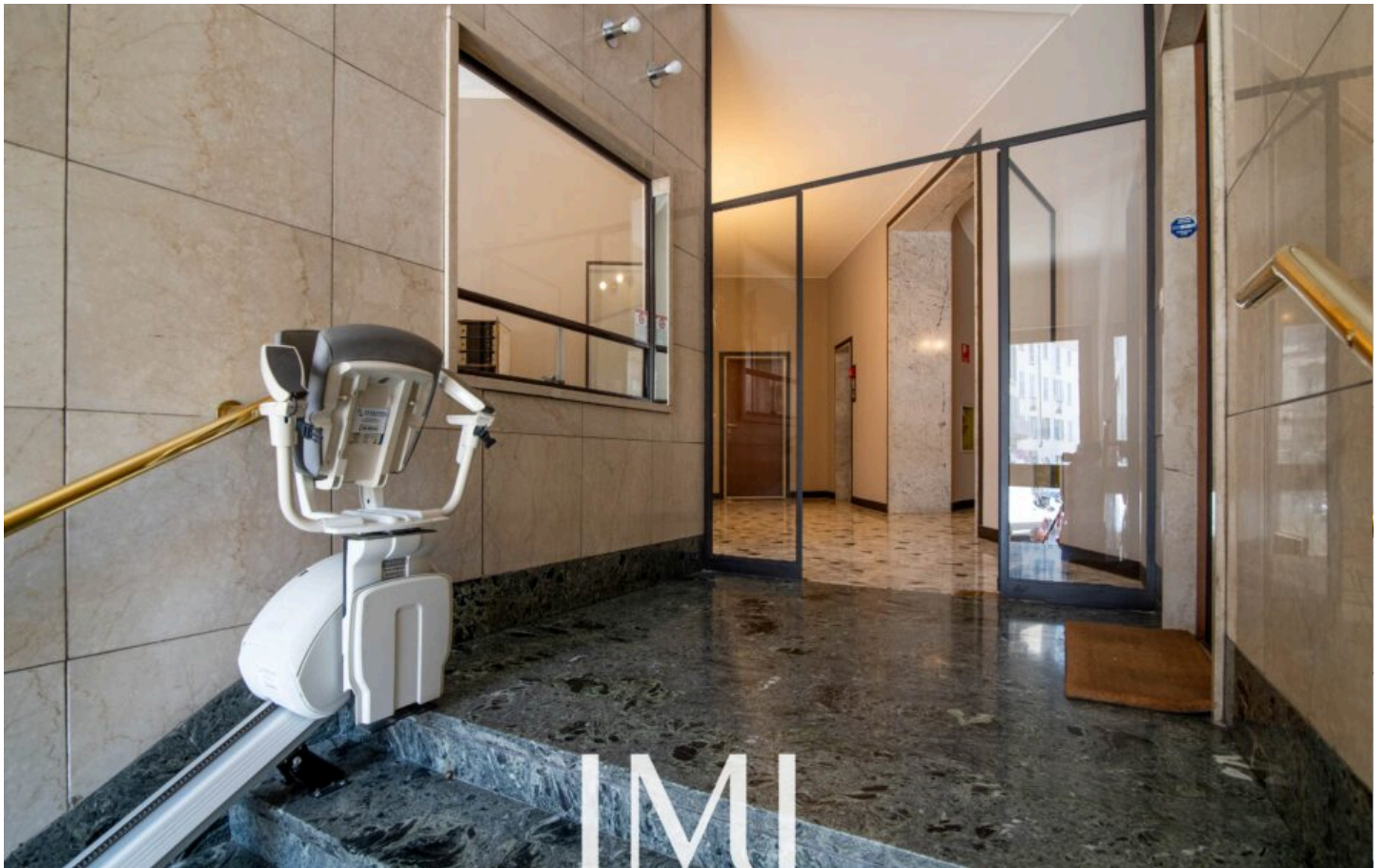












## PLANIMETRIA

