



SAN VINCENZO

€ 3.200 / MESE

**IMI IMMOBILIARE
SANT'AMBROGIO**

Piazza Sant'Agostino 16 - Milano

Tel. 02 435635

s.agostino@imi.it

Contatta l'agente





DESCRIZIONE

Ufficio Via San Vincenzo 24: In stabile elegante degli anni '60, dotato di servizio di portineria attivo full time, proponiamo in locazione un ufficio di rappresentanza di 176 mq, situato al piano rialzato.

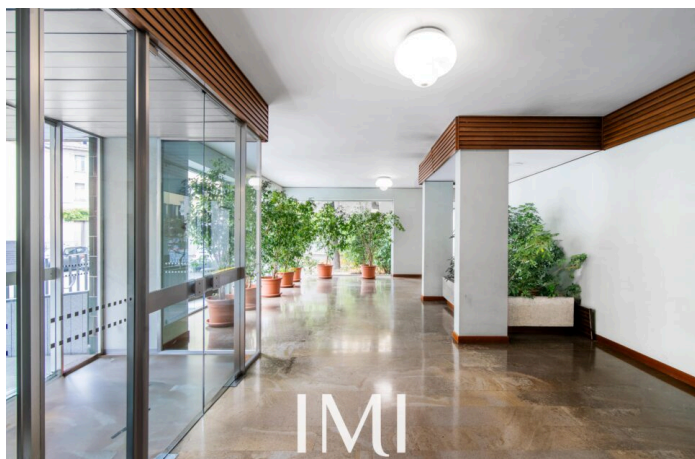
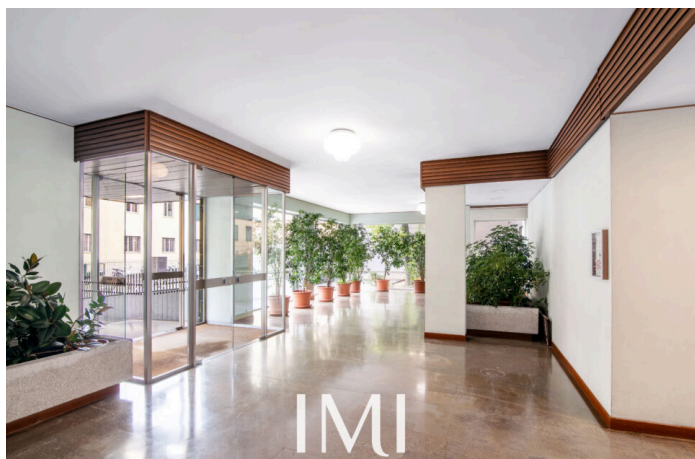
L'immobile si presenta in condizioni interne eccellenti, con aria condizionata in ogni ambiente e una distribuzione funzionale: reception con sala d'attesa ideale per ricevere clienti, sei uffici separati, una sala fotocopie/archivio e doppi servizi, ideali per studi professionali, agenzie, società di consulenza o attività direzionali.

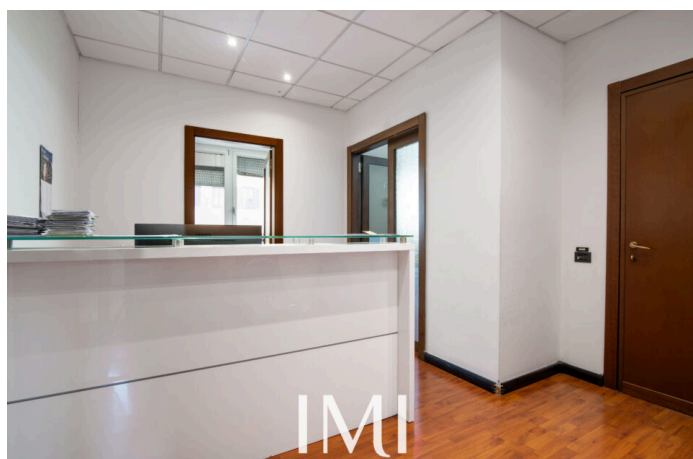
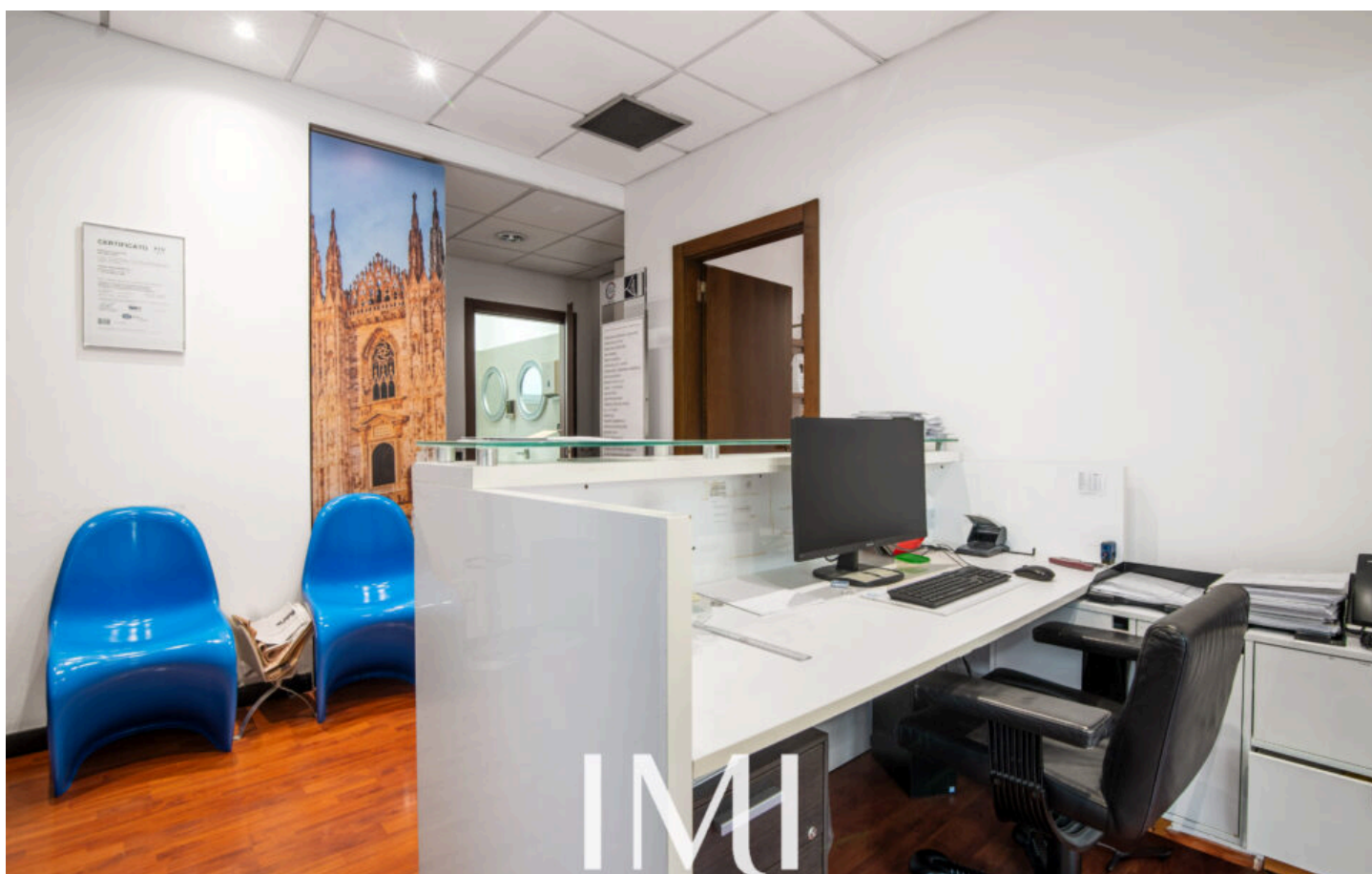
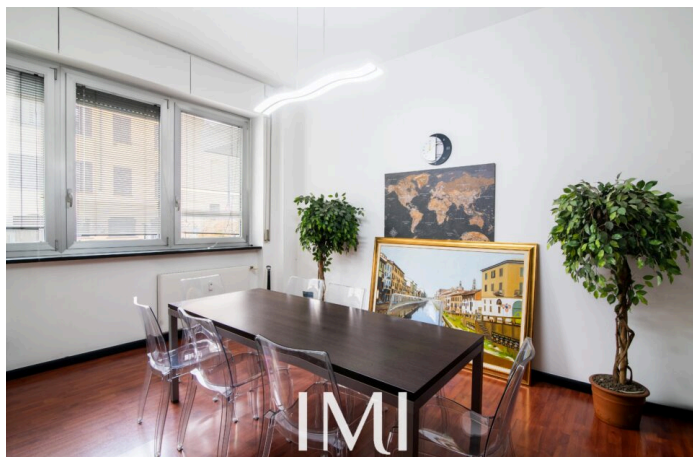
Canone mensile € 3.680 + IVA compreso spese condominiali escluse utenze(luce e tari) riscaldamento centralizzato, contratto 6 anni + 6, sono richieste 6 mensilità di deposito cauzionale. Libero da Gennaio 2026

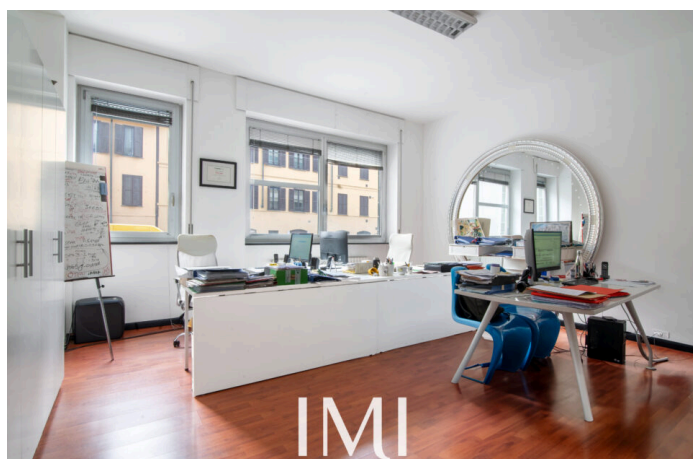
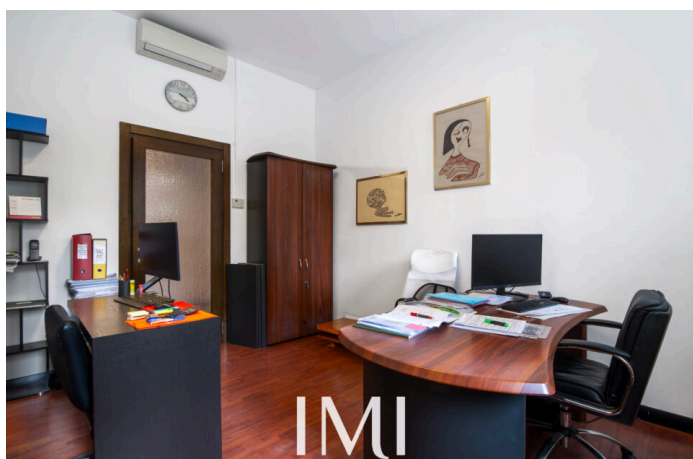
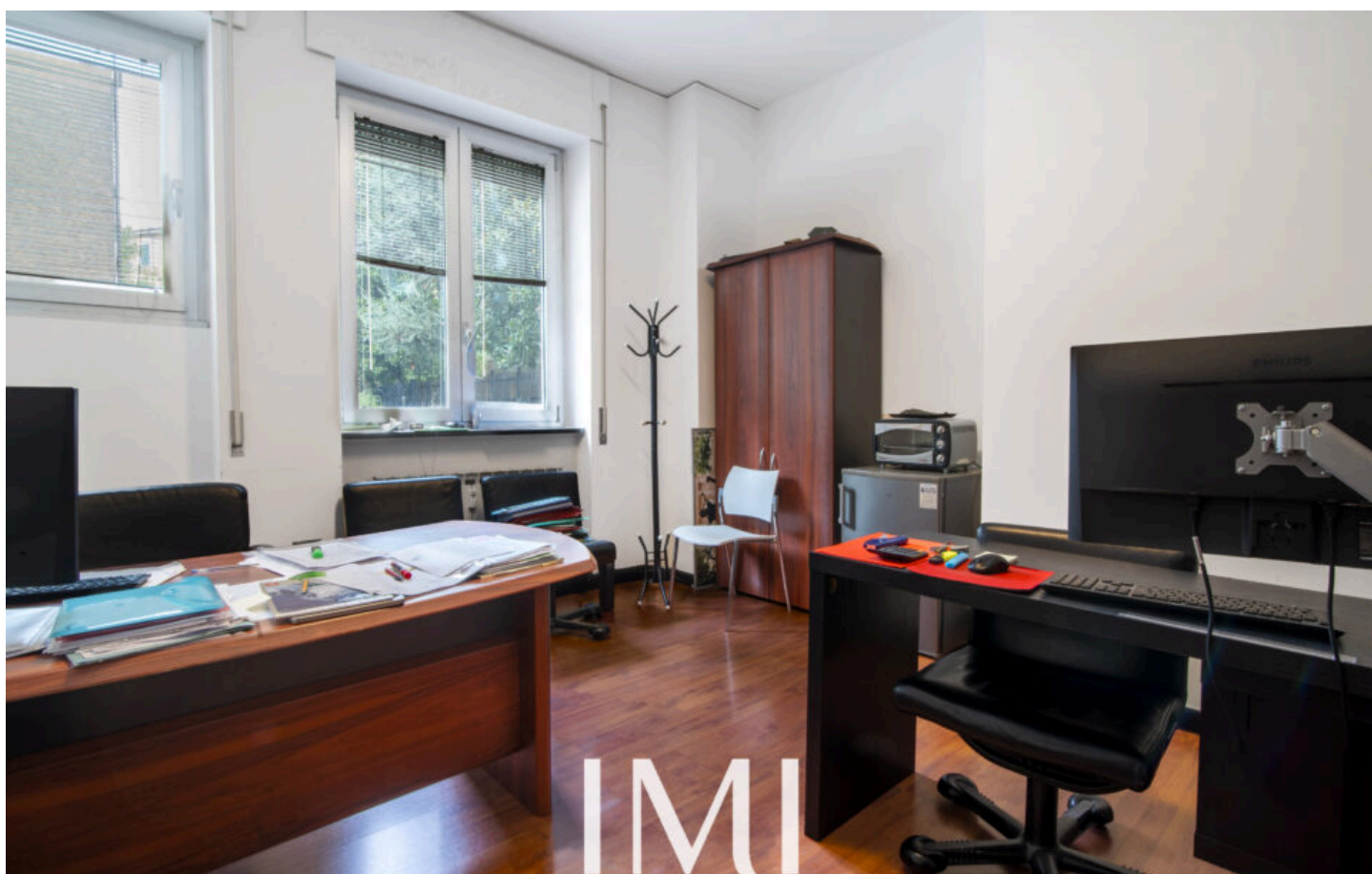
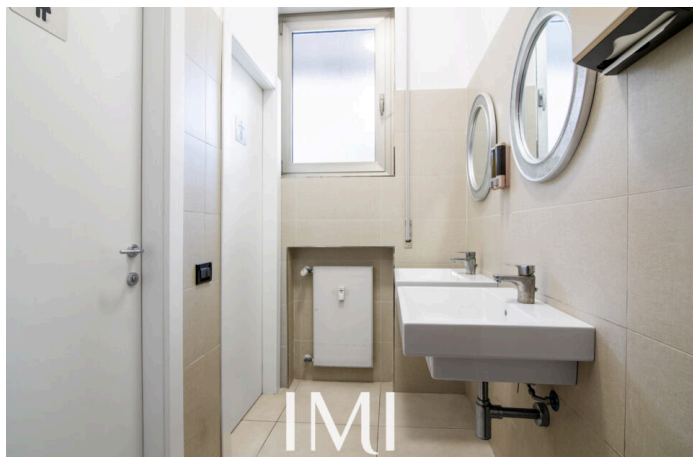
La posizione è uno dei punti di forza: Via San Vincenzo 24 si trova in una zona centrale e prestigiosa di Milano, a pochi passi da Corso Genova e Via De Amicis, in un quartiere ricco di servizi, ristoranti, bar e attività commerciali. L'area è ben servita dai mezzi pubblici: nelle immediate vicinanze si trovano le fermate della metropolitana M2 Sant'Ambrogio e M4 De Amicis, entrambe raggiungibili in pochi minuti a piedi. Inoltre, sono presenti numerose linee di superficie, tra cui tram 2 e 14 e autobus 58, 61, 68, 74, 94, che garantiscono collegamenti rapidi con il centro città, la Stazione Centrale e le principali arterie urbane. Questa soluzione rappresenta un'opportunità unica per chi cerca un ufficio pronto all'uso, in una location di prestigio, facilmente accessibile e perfettamente inserita nel tessuto urbano milanese.

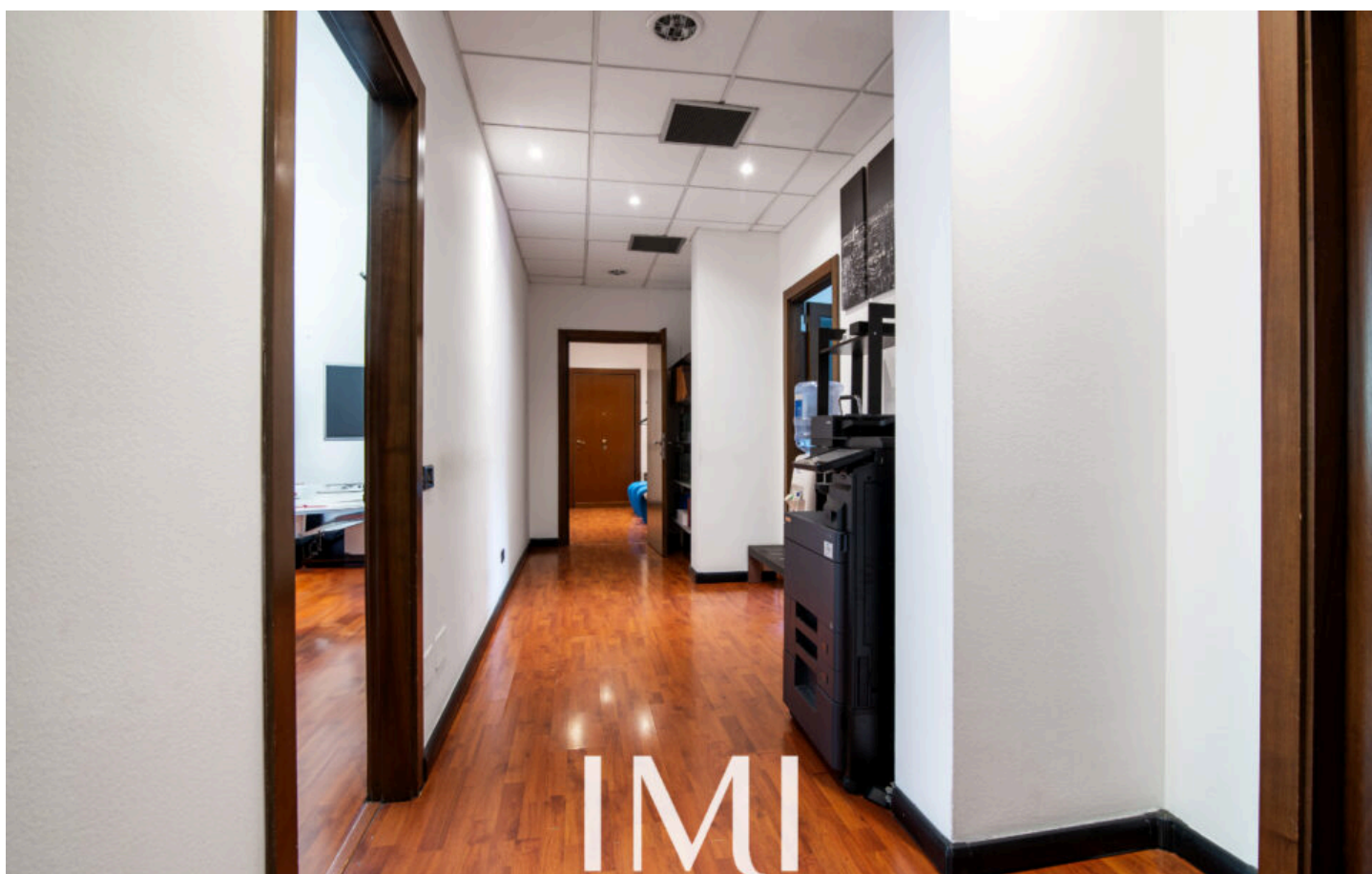
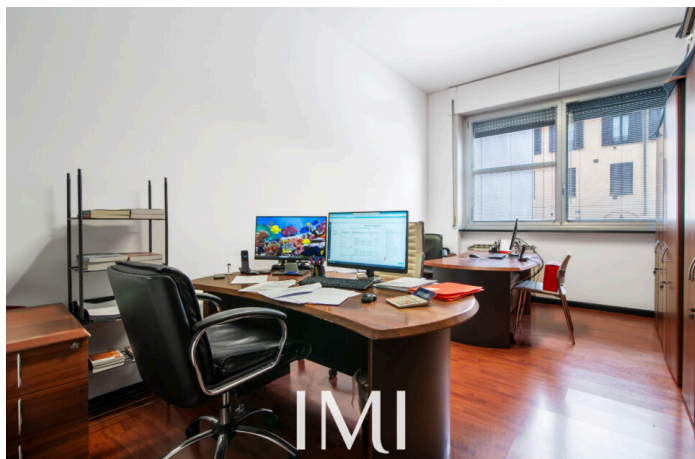
DETTAGLI IMMOBILE

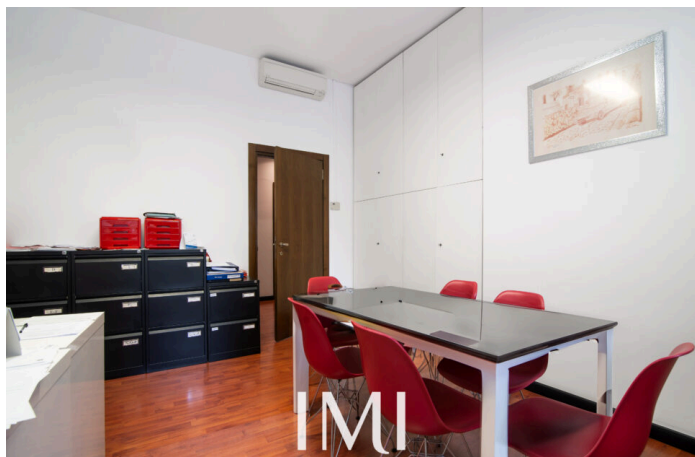
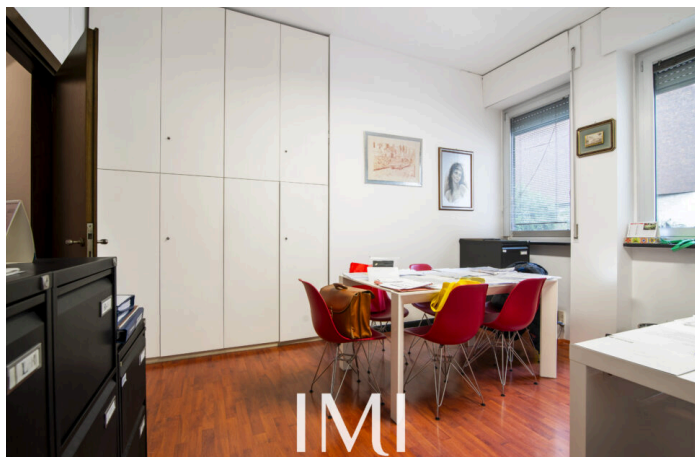
Locali	6
Metri quadrati	176
Piano	TERRA
Balcone	NO
Terrazzo	NO
Giardino	GIARDINO/CORTILE
Condizioni	OTTIME CONDIZIONI
Consegna	LIBERO DA GENNAIO 2026
Bagni	2
Unità immobiliari	1
Anno di costruzione	1960
Totale piani	6
Classe energetica	G IPE 71,20
Riscaldamento	CENTRALIZZATO
Ascensore	SI
Posto auto	NO
Spese condominiali	480











PLANIMETRIA

